



M-85 CAMAC HERON

CE

Hormigonera profesional

- Chasis robusto, ideal para trabajos pesados y de gran envergadura.
- Fácil de transportar.
- Motor eléctrico monofásico:
 - 230V / 50 Hz
 - Protección IP45
 - Sonda térmica.
 - Interruptor con disyuntor.
- Toma eléctrica CETAC® 2P+T
- Dimensiones hormigonera (m): (largo) 1,55 x (ancho) 0,6 x (alto) 1,25
- Palas de mezcla en # soldadas en cuba.
- Ruedas de grandes dimensiones Ø380 mm
- Producción horaria 0,95 m³



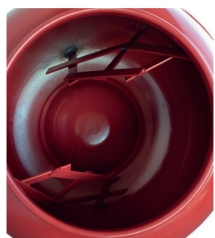
Características técnicas		M-85
Capacidad cuba	litros	102
Capacidad mezcla	litros	85
Rotación	rpm	24
Motor monofásico 230V/50Hz	Hp	0.50
Peso	Kg	58
Nivel Sonoro Lwa	dB	85
Referencia		HC.M85

Recambios	Referencia
Bombo M85	RC0340008
Carter Completo M85	RC410001
Protector Ventilador M85	RC071047-A
Caja Conexión (vacía) M85	RC071048-A



1/2 saco* de cemento de 35kg por carga.

* información orientativa en función de la densidad de cemento y material a usar.



Aspas de alto rendimiento.
Soldadas en cuba.



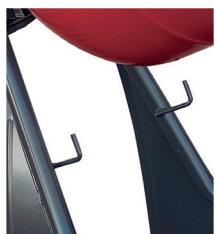
Ruedas.
Ruedas de gran dimensión.
Ø380mm



Motor tracción directa.
Motor conectado a cuba a través de carter.



Toma eléctrica.
CETAC® 2P+T



Soporte cable.
Gancho guarda alargo.



Boca.

Reyfama
Venta y Alquiler para la Construcción